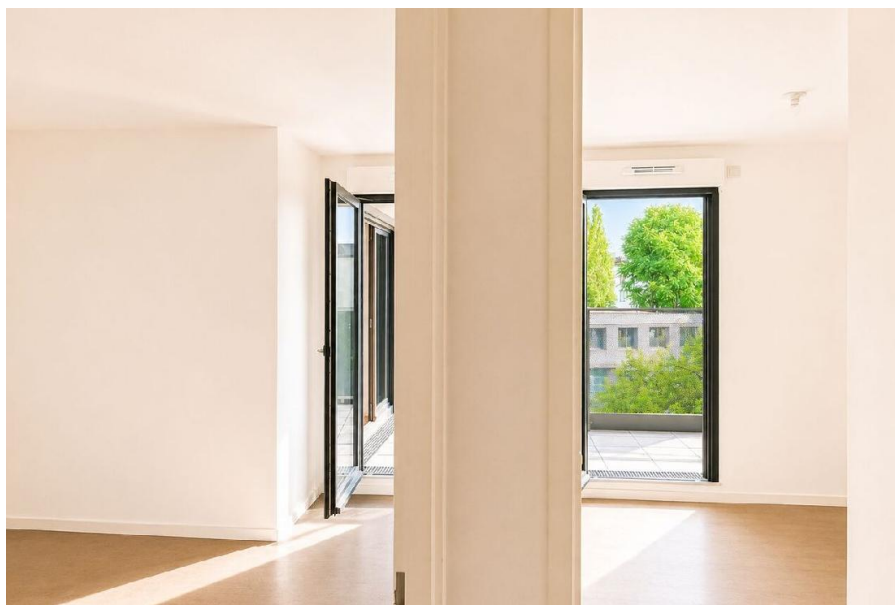


# APPARTEMENT 3 pièces



**Prix : 575 000€**

Honoraires à la charge du vendeur

Montreuil, Limite Saint-Mandé

À seulement 500 mètres du métro Ligne 1, Saint-Mandé, découvrez ce bel appartement situé dans une résidence de standing avec ascenseur.

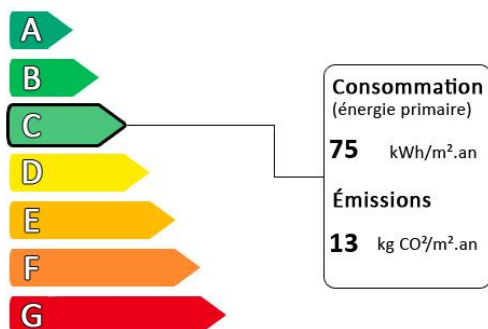
Baigné de lumière grâce à son exposition sud-ouest et bénéficiant d'une vue entièrement dégagée, sans vis-à-vis, il offre une belle pièce de vie avec cuisine ouverte, deux chambres, une salle de bains et des WC indépendants.

Une place de parking en sous-sol complète ce bien, idéalement situé à proximité immédiate des commerces, des écoles et de Paris.

Consommation conventionnelle: kWhEP/m<sup>2</sup>.an

Diagnostic de performance énergétique (DPE)

Logement très performant



Surface habitable : 66.80 m<sup>2</sup>

Surface du terrain : 8 m<sup>2</sup>

Nombre de pièces : 3

Nombre de chambres : 2

Logement extrêmement consommateur d'énergie

Diagnostic réalisé après le 1er juillet 2021