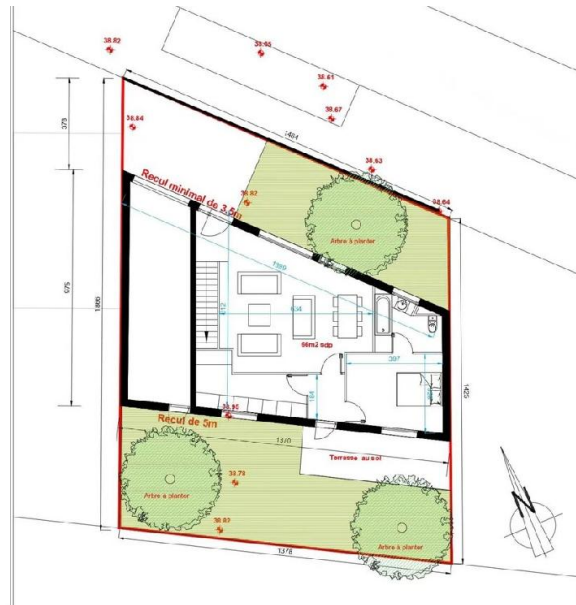


TERRAIN 0 pièces



Prix : 320 000€

Honoraires à la charge du vendeur

Idéalement situé en plein coeur de ville tout en étant au calme, ce terrain rare offre un cadre privilégié pour un projet de construction.

Superficie du terrain : 220 m²

Surface de plancher possible : 154 m²

Terrain viabilisé : eau et électricité

Environnement résidentiel recherché

Proximité immédiate des commerces et commodités

Une opportunité rare pour réaliser une maison contemporaine dans un emplacement ultra central et préservé.

Surface habitable : 220.00 m²

Surface du terrain : 220 m²