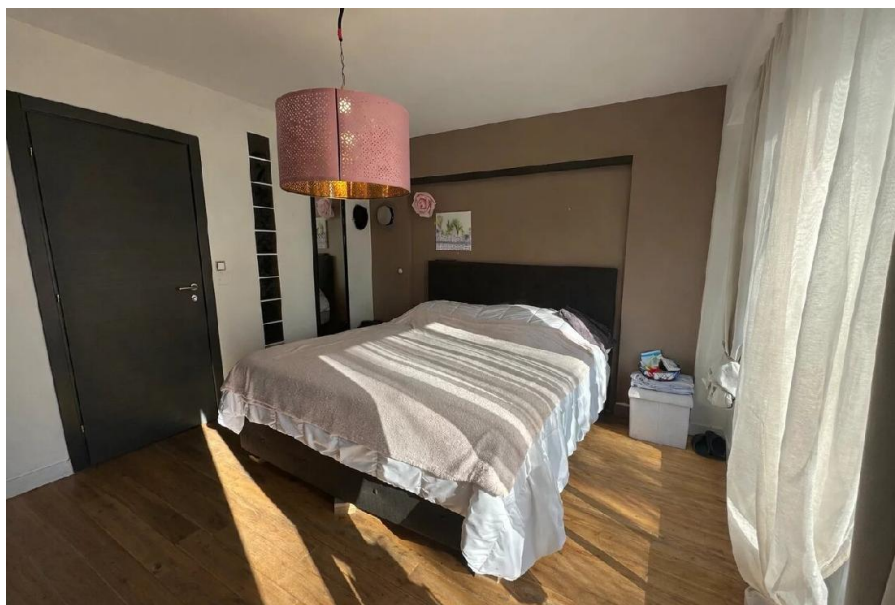


# APPARTEMENT 4 pièces



**Prix : 540 000€**

Honoraires à la charge du vendeur

Idéalement situé au coeur de La Varenne, dans un environnement recherché à proximité immédiate des commerces, des écoles et des transports, venez découvrir ce bel appartement familial de 4 pièces offrant une superficie de 88 m<sup>2</sup>.

Dès l'entrée, vous serez séduit par ses volumes équilibrés et sa luminosité. L'appartement se compose d'un agréable séjour baigné de lumière naturelle, offrant un espace de vie convivial et chaleureux, idéal pour partager des moments en famille ou entre amis. La cuisine aménagée et fonctionnelle a été pensée pour un usage quotidien confortable.

L'espace nuit comprend trois chambres confortables, permettant d'accueillir une famille, d'aménager une chambre d'enfant ou encore de créer un espace bureau parfaitement adapté au télétravail.

Le véritable atout de ce bien est sans aucun doute sa magnifique terrasse de 45 m<sup>2</sup> exposée plein sud. Rare sur le secteur, cet espace extérieur vous permettra de profiter pleinement des beaux jours, d'organiser des repas en extérieur ou de créer un véritable coin de détente au calme.

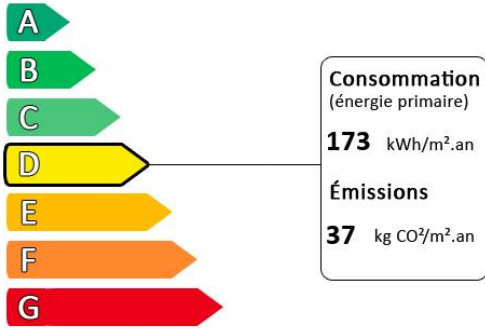
Pour compléter ses prestations, l'appartement dispose également d'une cave, idéale pour le rangement, ainsi que d'une place de parking en sous-sol sécurisé, apportant un réel confort au quotidien.

Un bien rare sur le secteur, offrant un cadre de vie agréable et pratique, à visiter sans tarder.

# Consommation conventionnelle: kWhEP/m<sup>2</sup>.an

Diagnostic de performance énergétique (DPE)

Logement très performant



Surface habitable : 88.00 m<sup>2</sup>

Nombre de pièces : 4

Nombre de chambres : 3

Logement extrêmement consommateur d'énergie

Diagnostic réalisé avant le 1er juillet 2021