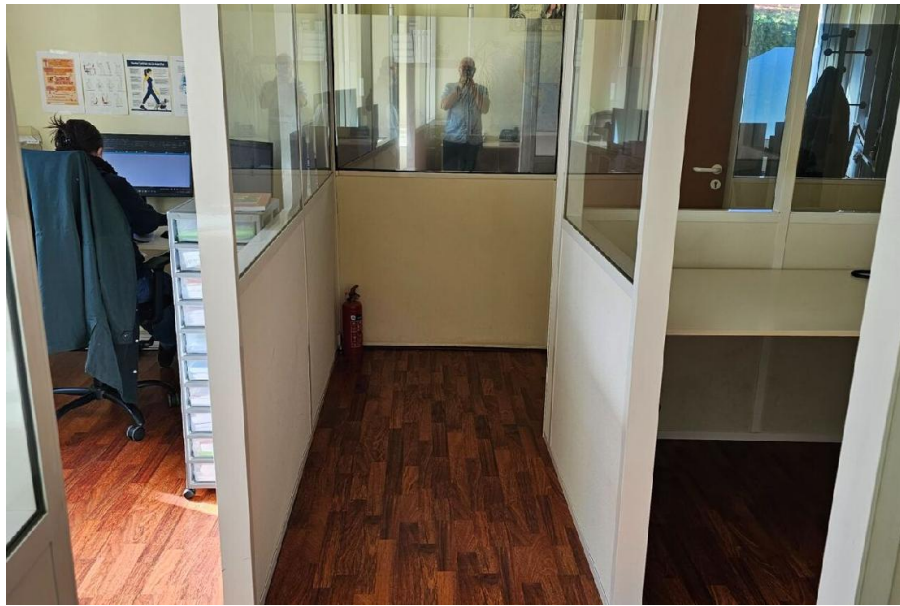


BUREAU 4 pièces



Prix : 469 000€

Honoraires à la charge du vendeur

Découvrez ces bureaux spacieux et lumineux situés dans une résidence de standing de 1980 en pierre de taille, très bien entretenue (digicode, interphone, espaces extérieurs). Idéalement exposés Est/Sud/Ouest, dans un secteur calme.

Ils comprennent un accueil avec placard, 3 bureaux fermés, 4 postes en open-space, un espace réunion / repas, cuisine équipée, ainsi que 2 WC avec lave-mains. Prestations modernes : fenêtres aluminium, volets roulants électriques, parquet flottant, plafonniers LED récents, fibre optique.

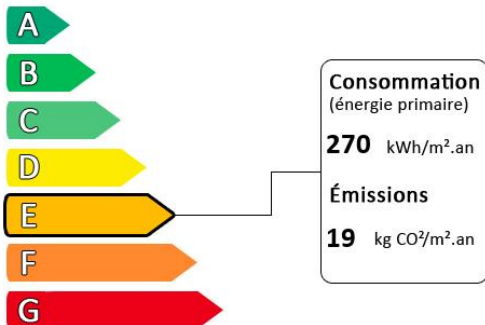
Possibilité de scinder le bien en 2 lots d'environ 46 m² pour flexibilité d'usage. Mobilier existant négociable

Double Box en sous-sol en supplément

Consommation conventionnelle: kWhEP/m².an

Diagnostic de performance énergétique (DPE)

Logement très performant



Surface habitable : 92.00 m²

Nombre de pièces : 4

Logement extrêmement consommateur d'énergie

Diagnostic réalisé avant le 1er juillet 2021