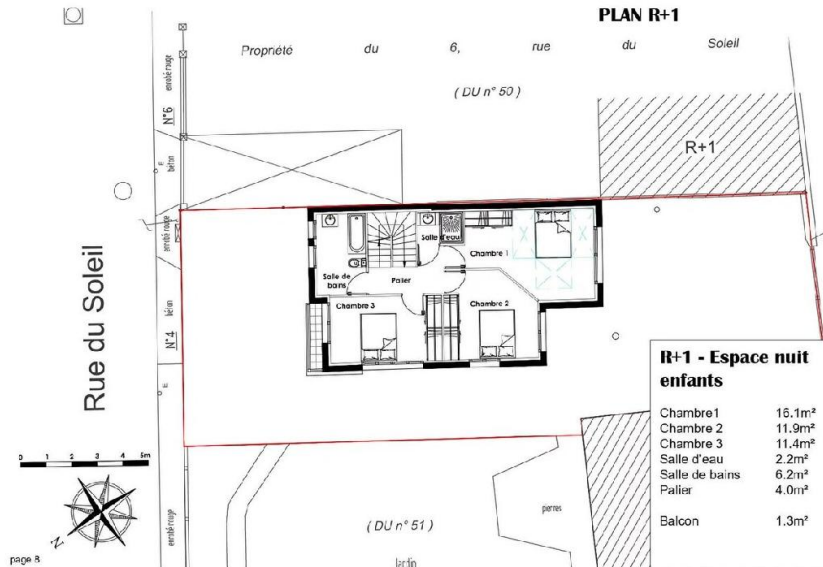


# TERRAIN 0 pièces



**Prix : 350 000€**

Honoraires à la charge du vendeur

MAISON DE 50M<sup>2</sup> EDIFIEE SUR UN TERRAIN DE 220 M<sup>2</sup> avec possibilité de construire maison d'habitation en r1 attique pour surface totale nette de 150 m<sup>2</sup> Terrain constructible de 222 m<sup>2</sup> en Zone U3 du PLU .

Façade de 10 M.

Possibilité de construire une maison uniquement, pas de collectif.

Libre de constructeur .

POUR PLUS D'INFORMATIONS NOUS CONSULTER .

Surface habitable : 222.00 m<sup>2</sup>